

1

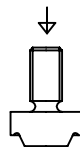
ATTREZZATURE NECESSARIE:
PRESSETTA TIPO AC1 O ANALOGA



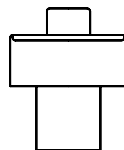
2

ATTREZZATURE NECESSARIE:
APPLICATORE OCCHIELLI

PARTE SUPERIORE MOBILE:

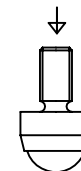


PARTE INFERIORE FISSA:

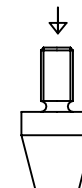


3

ATTREZZATURE NECESSARIE:
FUSTELLA DI FORATURA



A SFERA PER
TESSUTO

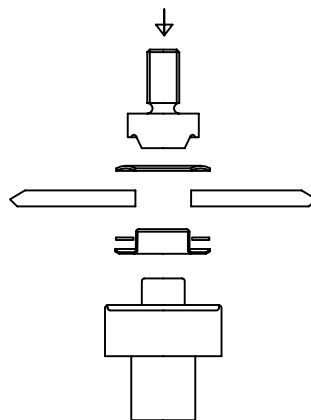


A TORCHIO PER
PELLAMI

4

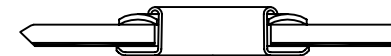
- 1- PREFORARE IL MATERIALE;
- 2- POSIZIONARE NELL'ORDINE:
 - 2.1- L'OCCHIELLO RIVOLTO VERSO L'ALTO
 - 2.2- LA RONDELLA DI PLASTICA
 - 2.3- IL TESSUTO O LA PELLE
 - 2.4- LA RONDELLA IN METALLO
- 3- AZIONARE LA PRESSA PER CHIUDERE L'OCCHIELLO

5



6

RISULTATO:



AMBROSETTI SRL
VIA MOLINA 10
21100 VARESE

APPLICAZIONE OCCHIELLI SERIE "TM"

INDICE DI
MODIFICA **A**

MODIFICHE

E		
D		
C		
B		